

# 小児言語療法のご案内

お子さんの発音がはっきりしない、ことばが遅い、言われたことを理解できない、言葉がつかえてしまう、偏食が気になる、など悩みはありませんか?当院では、言葉や発達、食事など、お子さんの気になることや悩みに対して、言語聴覚士が〈言語訓練〉〈摂食訓練〉を行っています。受診のご希望があれば、主治医の先生にご相談ください。

## 対象となる症状

### ことばの発達に関する問題

- ・ことばが遅い、はなさない
- ・言われたことを理解できない
- ・やり取りがなかなかできない



### 発音に関する問題

- ・赤ちゃんことばが残っている
- ・発音がはっきりしない
- ・何を言っているか分からない



### 学習に関する問題

- ・文字の読み書きが苦手
- ・板書が出来ない
- ・授業中立ち歩く、集中できない



### 食事に関する問題

- ・偏食がある
- ・噛まない、丸飲みをする
- ・離乳食が進まない



## 診療までの流れ

- 1 医師の受診**  
お子さんの症状によって、下記の診療科に受診して頂きます。  
・小児科 ・歯科口腔外科 ・耳鼻科
- 2 言語聴覚士への相談**  
ことばや食事に対して、今どのような悩みがあるのかを伺います。
- 3 検査・評価**  
現在の状態を知るために、検査・評価を行います。その後、お子さんや親御さんと今後の方針について一緒に考えます。
- 4 訓練開始**  
検査・評価の結果をもとに必要な応じて訓練を行います。

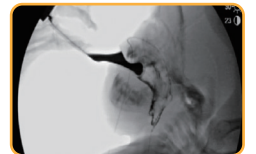
## 訓練室の様子



当院の言語訓練は個室対応となっており、お子さんに合わせた環境作りを行います。

## 実施可能な検査

- 摂食嚥下障害
  - ・嚥下造影検査 (VF)
  - ・嚥下内視鏡検査 (VE)(いずれも当院耳鼻咽喉科と連携して行います)
- 言語障害
  - ・構音検査
  - ・言語発達検査 (PVT-R、LC-R、LCSA など)
  - ・発達検査 (新版 K 式発達検査、WISC-V など)



## お気軽にご相談ください



医療法人医誠会

医誠会国際総合病院

TEL : 0570-099166 (代表)

リハビリテーション部 岩坂・塩田

〒530-0052 大阪市北区南扇町 4-14

HPはこちら



大阪メトロ堺筋線 扇町駅から徒歩 3 分  
JR 環状線 天満駅から徒歩 7 分 JR 大阪駅から徒歩 14 分  
大阪シティバス 扇町バス停から徒歩 3 分  
※旧医誠会病院・JR 新大阪駅・JR 大阪駅から無料送迎バス運行

